

Sprawozdanie z samooceny osiągnięcia kierunkowych efektów uczenia się przez studentów

Kierunek Biotechnologia – studia I° – cykl kształcenia 2021/2022 – 2023/2024

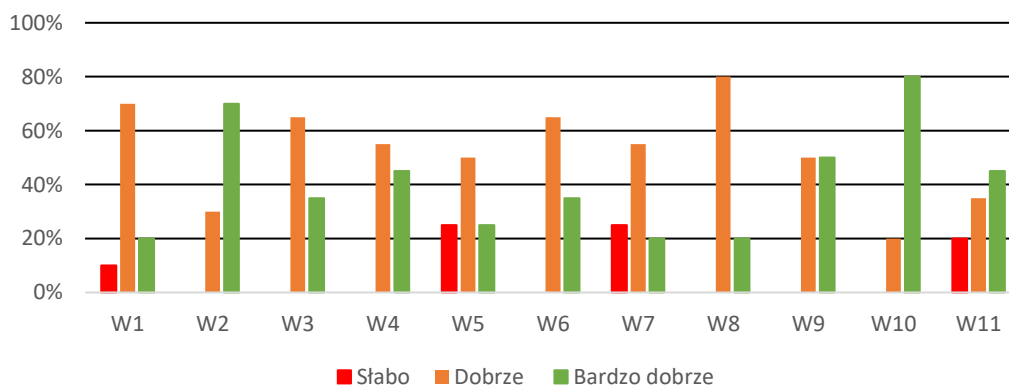
Liczba studentów na III roku:

Ankietę wypełniło 20 studentów (90%).

Wyniki szczegółowe

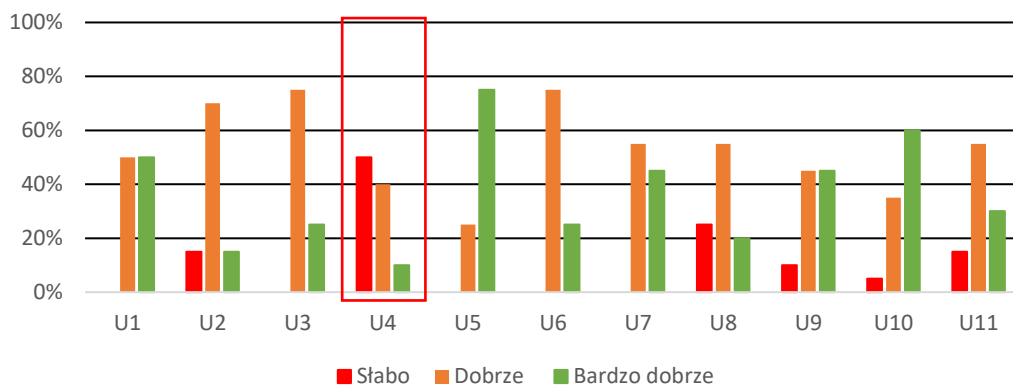
Wiedza			
Efekt	Słabo	Dobrze	Bardzo dobrze
W1	2	14	4
W2	0	6	14
W3	0	13	7
W4	0	11	9
W5	5	10	5
W6	0	13	7
W7	5	11	4
W8	0	16	4
W9	0	10	10
W10	0	4	16
W11	4	7	9

Efekty uczenia się z zakresu wiedzy



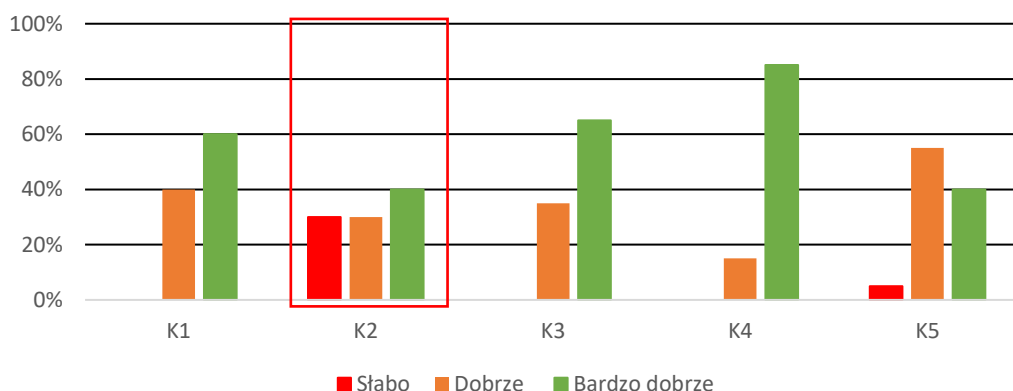
Umiejętności			
Efekt	Słabo	Dobrze	Bardzo dobrze
U1	0	10	10
U2	3	14	3
U3	0	15	5
U4	10	8	2
U5	0	5	15
U6	0	15	5
U7	0	11	9
U8	5	11	4
U9	2	9	9
U10	1	7	12
U11	3	11	6

Efekty uczenia się z zakresu umiejętności



Kompetencje społeczne			
Efekt	Słabo	Dobrze	Bardzo dobrze
K1	0	8	12
K2	6	6	8
K3	0	7	13
K4	0	3	17
K5	1	11	8

Efekty uczenia się z zakresu kompetencji społecznych



Efekty kierunkowe: wiedza

Większość studentów oceniła osiągnięcie kierunkowych efektów z zakresu wiedzy na poziomie dobrym i bardzo dobrym, co jest zgodne z wynikami z poprzedniego roku akademickiego. Cztery efekty (W01, W05, W07, W11) otrzymały pojedyncze oceny „słabo”, co podobnie miało miejsce w poprzedniej ankiecie.

Efekty W02 („Zna i rozumie procesy komórkowe na poziomie genetycznym, biochemicznym oraz fizjologicznym”) oraz W10 („Określa podstawowe zasady bezpieczeństwa i higieny pracy oraz ergonomii”) utrzymują się na wysokim poziomie, podobnie jak w zeszłym roku akademickim.

Warto zauważyć, że efekt W08 („Zna i rozumie zasady działania aparatury naukowo-pomiarowej wykorzystywanej w biotechnologii”) został w tym roku akademickim oceniony niżej – mniej studentów oceniło go na poziomie „bardzo dobrze”, co może wymagać przyjrzenia się temu aspektowi nauczania.

Efekty kierunkowe: umiejętności

Większość studentów oceniła efekty z zakresu umiejętności na poziomie dobrym i bardzo dobrym, co jest zgodne z poprzednim rokiem akademickim. W tym roku akademickim choć nadal niska to należy zauważyć, że poprawiła się ocena efektu U04 („Potrafi właściwie dobierać i stosować metody statystyczne oraz bioinformatyczne w badaniach biotechnologicznych”), który w poprzedniej ankiecie był oceniany słabo przez większy odsetek studentów. Widać tu korzystną zmianę wprowadzonych zmian jednak jej pełne skutki będą widoczne dopiero w przyszłorocznej ankiecie.

Efekt U05 („Przeprowadza, analizuje i dokumentuje wyniki prac laboratoryjnych o charakterze biotechnologicznym”) jest wysoko oceniany, co świadczy o zaangażowaniu pracowników w rozwijanie tych umiejętności. Studenci mają okazję praktycznie wykorzystywać zdobytą wiedzę w różnorodnych działaniach, takich jak analiza sprawozdań, przygotowywanie projektów oraz prezentacja i ocena wyników własnych badań podczas seminariów dyplomowych. Taka różnorodność zadań pozytywnie wpływa na ich kompetencje zawodowe.

Efekty kierunkowe: kompetencje społeczne

W tej kategorii również większość efektów została oceniona na poziomie dobrym i bardzo dobrym. Warto jednak zwrócić uwagę na efekt K02 („Jest gotów do inicjowania działań na rzecz środowiska społecznego, w tym środowiska przyrodniczego”), który w tym roku akademickim uzyskał więcej ocen „słabo” niż w poprzednim roku. Oznacza to, że należy zwrócić większą uwagę na rozwój kompetencji związanych z działaniami na rzecz społeczności.

Z kolei efekt K04 („Odpowiadam za własną pracę oraz powierzony sprzęt”) otrzymał w tym roku tylko oceny dobre i bardzo dobre, co stanowi istotną poprawę w porównaniu do zeszłego roku, gdzie pojawiały się oceny „słabo”.

Podsumowanie

Ankiety wypełniło 20 studentów, co stanowi 90% kończących studia I° w bieżącym roku akademickim. Ogólnie absolwenci dobrze i bardzo dobrze oceniają realizację efektów kierunkowych, szczególnie w zakresie wiedzy i umiejętności laboratoryjnych. Zauważalna poprawa dotyczy efektu U04, natomiast pogorszenie ocen dotyczy W08 oraz K02, co może sugerować konieczność dalszych działań w tych obszarach dydaktycznych.

Opracował

Koordinator KZJK – Biotechnologia

Dr Artur Michalik

.....